

# R0003

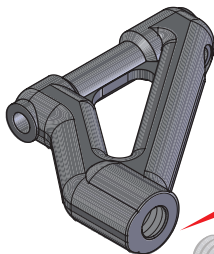
## FRONT SUSPENSION ARM Update Manual

フロントサスアーム 補足説明書



R0003 FRONT SUSPENSION ARM is changed "Pre Tapping". Please assemble as below direction.

「R0003 フロントサスアーム」にネジ加工が施されました。下図の向きに組み立ててください。



**R0003**  
**FRONT SUSPENSION ARM**  
フロントサスアーム

ネジ加工済み  
(正ネジ / Standard)

ネジ加工済み  
(逆ネジ / Reverse)

Standard Screw  
正ネジ



Reverse Screw  
逆ネジ

R0065

Place #R0065 in the direction shown in the figure.  
#R0065の向きを図のように合わせてください。